

- このカードをお持ちの方は、全身型重症筋無力症のためウィフガートによる治療を受けています。
- ウィフガートの投与により、血中IgG濃度が通常より下がっていることがあります。
- また、ワクチン接種にもご注意ください。

## ウィフガート® 連絡カード

### 投与日

1回目	月	日
2回目	月	日
3回目	月	日
4回目	月	日

## ウィフガート® 連絡カード

- このカードを破線で切り取り、携帯してください。
- 救急時及び他の診療科を受診する際には、必ずこの連絡カードを見せるようにしてください。

- 患者さんのための情報サイトを2種類ご用意いたしました。
- こちらのカードもご自宅等に保管していただき、気になったときにアクセスしてください。

### ● ウィフガートを投与される患者さんのための情報サイト



全身型重症筋無力症で  
ウィフガート®を投与される  
患者さまへ

わたしらしく、  
**MG**とともに

My Goal with MG

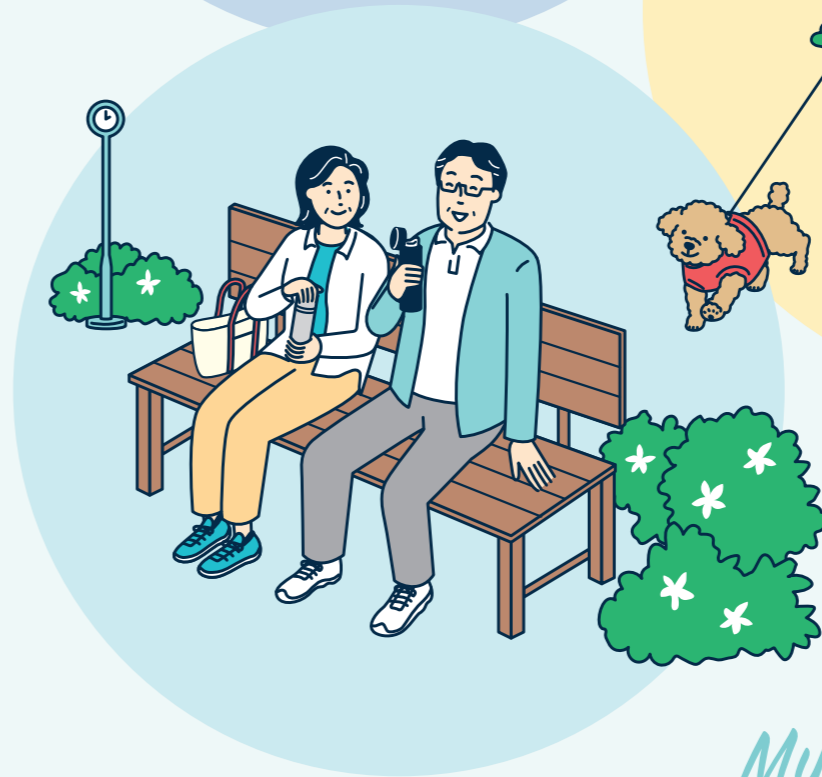
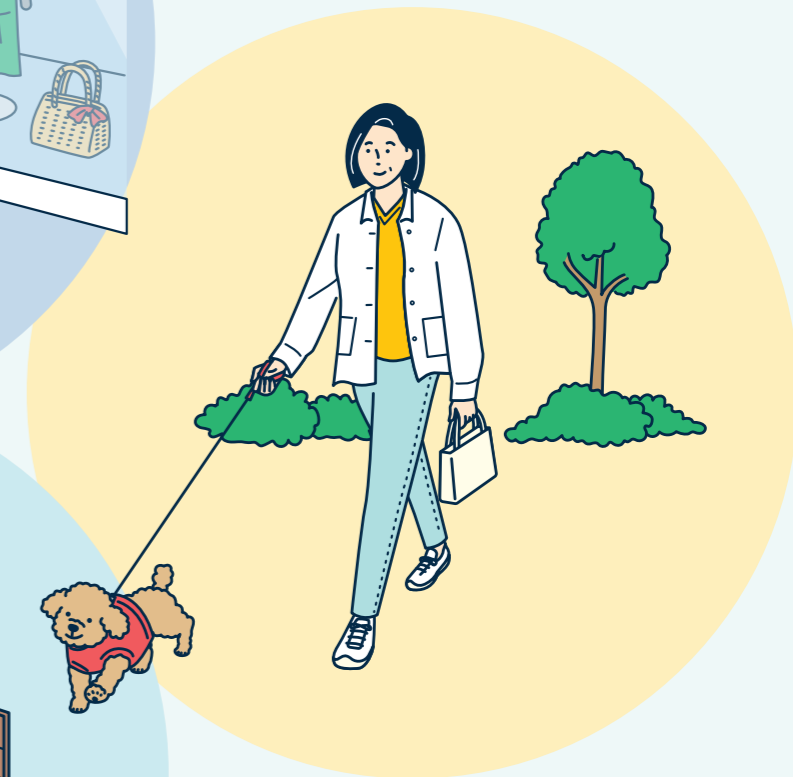
「わたしらしく、MGとともに」は、  
ウィフガートによる治療をされる全身型重症筋無力症 (gMG) の患者さんに、  
重症筋無力症やウィフガートについてご紹介するウェブサイトです。

「わたしらしく、MGとともに」はこちらから



<https://www.patients.vyvgart.jp>

URLまたは二次元コードからアクセスしてください。



My Goal with MG

## ウィフガート® 治療日誌

アルジェニクスジャパン株式会社

JP-VJP-22-00266  
(2022年5月作成)

# あなたの治療目標は何ですか？

My Goal with MG

あなたのマイゴール(治療目標)を書いて、主治医に伝えてみましょう。



わたしのマイゴール(治療目標)

---

---

---

---

---

---

---

---

---

---

年 月 日

みんなのマイゴール

カラオケの趣味仲間と、またカラオケを思い切り楽しみたい

得意だった料理を再開して、ホームパーティーをたくさんひらきたい

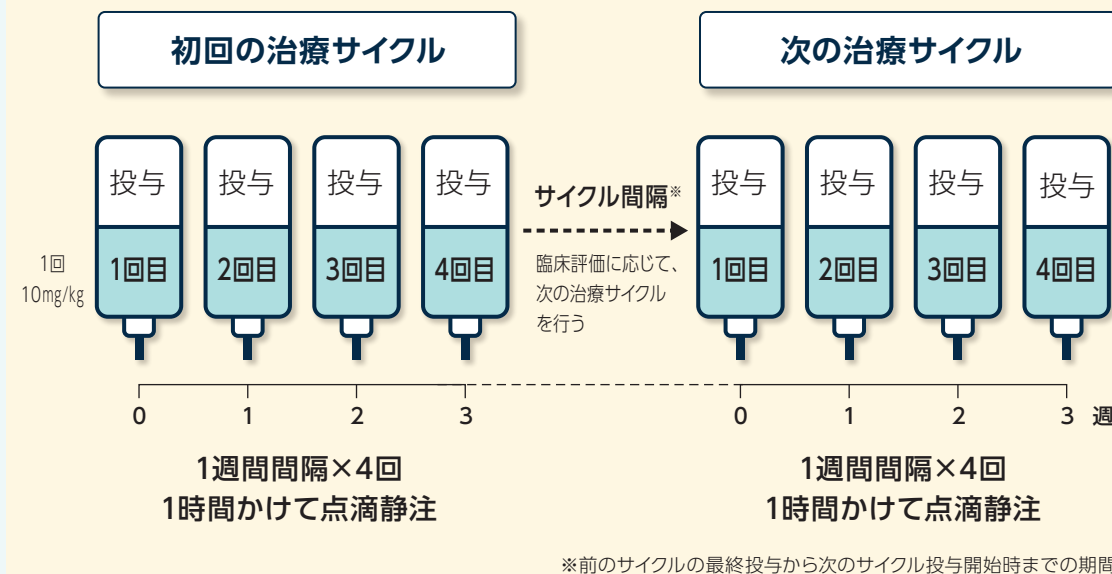
おいしいレストランめぐりをしたい

夏休みと正月に会える孫とキャッチボールをしたい

おしゃれをしてショッピングに出かけたい

## ウィフガートの投与方法について

ウィフガートは1時間かけて点滴静注するお薬です。1週間間隔で4回点滴静注し、これを1サイクルとします。外来での投与も可能です。



状態によって、次の治療サイクルを開始します。

あなたのウィフガートの初回治療サイクルの投与日は、

1回目 \_\_\_\_\_ 月 \_\_\_\_\_ 日

2回目 \_\_\_\_\_ 月 \_\_\_\_\_ 日

3回目 \_\_\_\_\_ 月 \_\_\_\_\_ 日

4回目 \_\_\_\_\_ 月 \_\_\_\_\_ 日

※ 次の治療のための受診予定日 \_\_\_\_\_ 月 \_\_\_\_\_ 日

# ウィフガート治療日誌の使い方

この日誌を使って、ウィフガートの投与前日、投与サイクル中、投与後のMG-ADLとMG-QoL15r-Jのスコアを記録しましょう。

そのほかに毎日の体調や気になる症状、併用薬の変化や、受診時に測ったIgG濃度、抗AChR抗体や抗MuSK抗体などの自己抗体の濃度なども、わかれば記録しましょう。

投与後、スコアや体調に変化があると思われるときは、次の治療サイクルについて主治医と相談してみてください。

## 1. MG-ADLとMG-QoL15r-Jのスコアリング

症状の程度を知るために、ご自身で点数をつける「MG-ADL」と「MG-QoL15r-J」というスケールがあります（詳しくは6-7ページをご覧ください）。

スコアリングページ（8-11ページ）を使って、症状の程度をスコアリングしてみましょう。

ウィフガートの投与前日からスコアリングを始めてみてください。

症状は1日の中でも変動しますので、できれば毎日同じ時間にスコアリングするとよいかもしれません。スコアリングした時間も記録しておくといでしょう。

### ●MG-ADL スコアリングページ

日付		0	1
※0は投与前日、1、8、15、22は投与日です		3/31	4/1
記録した時間		15時	15時
点数		0点	1点
会話	正常	間欠的に不明瞭/もしくは鼻声	常に不明瞭/もしくは鼻声、しかし聞いて理解可能
		2点	2点
咀嚼	正常	固形物で疲労	柔らかい食物で疲労
		1点	2点
嚥下	正常	まれにむせる	頻回にむせるため、食事の変更が必要
		1点	1点
呼吸	正常	体動時の息切れ	安静時の息切れ
		2点	2点
歯磨き・櫛使用の障害	なし	努力を要するが休息を要しない	休息を要する
		2点	2点

### ●MG-QoL15r-J スコアリングページ

日付		0	1
※0は投与前日、1、8、15、22は投与日です		3/31	4/1
記録した時間		15時	15時
MGの病状に不満である		2点	2点
MGのため物を見る際に支障が生じる（二重に見える、まぶたが下がる、など）		1点	1点
MGのため食べる際に支障が生じる		1点	1点
MGのため社会活動に制限が生じている		1点	1点
MGのため趣味や娯楽を以前ほど楽しめない		1点	1点
MGのため家族の要求に十分応えられない		1点	1点
MGのため行動に工夫が必要		1点	1点
MGのため仕事や役割（家庭を含む）に制限が生じ悩まされている		1点	1点
MGのため話す際に支障が生じる		1点	1点
MGのため外出、用足しをひとりですることが難しい（車の運転、買い物など）		1点	1点

## 2. MG-ADLスコアとMG-QoL15r-Jのグラフ化

MG-ADLスコアとMG-QoL15r-Jのスコアをグラフにして、日々の変化を確認してみましょう。

グラフページ（12-15ページ）を使って、右の図のように毎日のスコアを●で記録してみましょう。

そのほかに、ご自身の感じられる「体調」を3段階で記録してみてください。

「気になる症状」や「併用薬」なども記録しましょう。

### ●グラフページ

月/日	投与前日	投与日	
	3/31	4/1	/
体調	●	●	
MG-ADL	●	●	
MG-QoL15r-J	●	●	
IgG濃度 (mg/dL)		850	
気になる症状	とくになし		
併用薬	プレドニン15mg		
memo (自己抗体濃度や日常生活のこと)	1回目の投与を受けたが、気になることはなかった		

## 3. 治療サイクル中は毎日、治療サイクル後の休薬期間中は1週間に1回、記録を付けましょう

治療サイクル中の記入ページは、8-15ページです。治療サイクル後休薬期間中の記入ページは、16-25ページです。

次の治療サイクルを始めるときは、あたらしいウィフガート治療日誌を使いましょう。

治療サイクルが終わった後の休薬期間中も記録をつけておくと、症状や体調悪化の兆候がでてきたときに次サイクルの治療について先生に相談しやすくなります。



## 4. ウィフガート連絡カードを携帯しましょう

ほかの医療機関に受診するときなどのために、最後のページのウィフガート連絡カードを切り取って携帯するようにしましょう。

## MG-ADL

ADLとは「日常生活動作」のことです。点数は高いほど筋力低下の機能的影響が高いことを意味します。

	0点	1点	2点	3点
会話(点)	正常	間欠的に不明瞭 もしくは鼻声	常に不明瞭 もしくは鼻声、しかし 聞いて理解可能	聞いて理解するのが 困難
咀嚼(点)	正常	固形物で疲労	柔らかい食物で疲労	経管栄養
嚥下(点)	正常	まれにむせる	頻回にむせるため、 食事の変更が必要	経管栄養
呼吸(点)	正常	体動時の息切れ	安静時の息切れ	人工呼吸を要する
歯磨き・嚙使用の 障害(点)	なし	努力を要するが休 息を要しない	休息を要する	できない
椅子からの立ち 上がり障害(点)	なし	軽度、時々腕を使う	中等度、常に腕を使う	高度、介助を要する
複視(点)	なし	あるが毎日ではない	毎日起こるが持続的 でない	常にある
眼瞼下垂(点)	なし	あるが毎日ではない	毎日起こるが持続的 でない	常にある
合計(0~24点)				

「重症筋無力症診療ガイドライン」作成委員会編重症筋無力症診療ガイドライン2014. 東京:南江堂;2014.  
Wolfe GI, et al, Myasthenia gravis activities of daily living profile, Neurology, 52, 7, 1487-1489,  
<https://pubmed.ncbi.nlm.nih.gov/10227640/> © American Academy of Neurology  
Wolters Kluwer Health and American Academy of Neurology take no responsibility for the accuracy  
of the translation from the published English original and are not liable for any errors which may occur.

## MG-QoL15r-J

QOLは「生活の質」のことです。点数は高いほど健康関連QOLが悪化していることを意味します。

	全くそうは 思わない 0	少し そう思う 1	強く そう思う 2
MGの病状に不満である			
MGのため物を見る際に支障が生じる(二重に見える、まぶたが下がる、など)			
MGのため食べる際に支障が生じる			
MGのため社会活動に制限が生じている			
MGのため趣味や娯楽を以前ほど楽しめない			
MGのため家族の要求に十分応えられない			
MGのため行動に工夫が必要			
MGのため仕事や役割(家庭を含む)に制限が生じ悩まされている			
MGのため話す際に支障が生じる			
MGのため外出、用足しをひとりですることが難しい(車の運転、買い物など)			
MGのため気持ちが落ち込む			
MGのため歩行に支障が生じる			
MGのため周囲と同じ早さで行動出来ない(公共の場所などで)			
MGでつらくて精神的に押し潰されそうになる			
MGのため身支度に支障が生じる			
合計ポイント			

Burns TM, Utsugisawa K, et al. Muscle Nerve 2016; 54: l 015- l 022.

このような症状があるときは、  
次の治療サイクル開始のサインかもしれません。  
医師に相談してみましょう。



- 飲み込めない、むせる
- 噛む力がない
- 話にくい
- 身体が重い、だるい
- 手足に力が入らない

- ものが二重に見える(複視)
- まぶたが下がる
- 頭の重さに耐えられない
- あるきづらい、転ぶ
- 息切れがする、呼吸が苦しい



など

## MG-ADLのスコアをつけてみましょう

		日付																															
		※0は投与前日、1、8、15、22は投与日です																															
		記録した時間																															
点数	0点	1点	2点	3点	0	1	2	3	4	5	6	7	8	9	10	11	12	13	14	15	16	17	18	19	20	21	22	23	24	25	26	27	28
会話	正常	間欠的に不明瞭/もしくは鼻声	常に不明瞭/もしくは鼻声、しかし聞いて理解可能	聞いて理解するのが困難	点	点	点	点	点	点	点	点	点	点	点	点	点	点	点	点	点	点	点	点	点	点	点	点	点	点	点	点	点
咀嚼	正常	固形物で疲労	柔らかい食物で疲労	経管栄養	点	点	点	点	点	点	点	点	点	点	点	点	点	点	点	点	点	点	点	点	点	点	点	点	点	点	点	点	点
嚥下	正常	まれにむせる	頻回にむせるため、食事の変更が必要	経管栄養	点	点	点	点	点	点	点	点	点	点	点	点	点	点	点	点	点	点	点	点	点	点	点	点	点	点	点	点	点
呼吸	正常	体動時の息切れ	安静時の息切れ	人工呼吸を要する	点	点	点	点	点	点	点	点	点	点	点	点	点	点	点	点	点	点	点	点	点	点	点	点	点	点	点	点	点
歯磨き・嚥下使用の障害	なし	努力を要するが休息を要しない	休息を要する	できない	点	点	点	点	点	点	点	点	点	点	点	点	点	点	点	点	点	点	点	点	点	点	点	点	点	点	点	点	点
椅子からの立ち上がり障害	なし	軽度、時々腕を使う	中等度、常に腕を使う	高度、介助を要する	点	点	点	点	点	点	点	点	点	点	点	点	点	点	点	点	点	点	点	点	点	点	点	点	点	点	点	点	点
複視	なし	あるが毎日ではない	毎日起こるが持続的でない	常にある	点	点	点	点	点	点	点	点	点	点	点	点	点	点	点	点	点	点	点	点	点	点	点	点	点	点	点	点	点
眼瞼下垂	なし	あるが毎日ではない	毎日起こるが持続的でない	常にある	点	点	点	点	点	点	点	点	点	点	点	点	点	点	点	点	点	点	点	点	点	点	点	点	点	点	点	点	点
合計点		点																															

## MG-QoL15r-Jのスコアをつけてみましょう

0 全くそうは思わない、1 少しそう思う、2 強くそう思う

日付	0	1	2	3	4	5	6	7	8	9	10	11	12	13	14	15	16	17	18	19	20	21	22	23	24	25	26	27	28
※0は投与前日、1、8、15、22は投与日です	/	/	/	/	/	/	/	/	/	/	/	/	/	/	/	/	/	/	/	/	/	/	/	/	/	/	/	/	
記録した時間																													
MGの病状に不満である	点	点	点	点	点	点	点	点	点	点	点	点	点	点	点	点	点	点	点	点	点	点	点	点	点	点	点	点	
MGのため物を見る際に支障が生じる (二重に見える、まぶたが下がる、など)	点	点	点	点	点	点	点	点	点	点	点	点	点	点	点	点	点	点	点	点	点	点	点	点	点	点	点	点	
MGのため食べる際に支障が生じる	点	点	点	点	点	点	点	点	点	点	点	点	点	点	点	点	点	点	点	点	点	点	点	点	点	点	点	点	
MGのため社会活動に制限が生じている	点	点	点	点	点	点	点	点	点	点	点	点	点	点	点	点	点	点	点	点	点	点	点	点	点	点	点	点	
MGのため趣味や娯楽を以前ほど楽しめない	点	点	点	点	点	点	点	点	点	点	点	点	点	点	点	点	点	点	点	点	点	点	点	点	点	点	点	点	
MGのため家族の要求に十分応えられない	点	点	点	点	点	点	点	点	点	点	点	点	点	点	点	点	点	点	点	点	点	点	点	点	点	点	点	点	
MGのため行動に工夫が必要	点	点	点	点	点	点	点	点	点	点	点	点	点	点	点	点	点	点	点	点	点	点	点	点	点	点	点	点	
MGのため仕事や役割(家庭を含む)に制限が生じ 悩まされている	点	点	点	点	点	点	点	点	点	点	点	点	点	点	点	点	点	点	点	点	点	点	点	点	点	点	点	点	
MGのため話す際に支障が生じる	点	点	点	点	点	点	点	点	点	点	点	点	点	点	点	点	点	点	点	点	点	点	点	点	点	点	点	点	
MGのため外出、用足しをひとりですることが難しい (車の運転、買い物など)	点	点	点	点	点	点	点	点	点	点	点	点	点	点	点	点	点	点	点	点	点	点	点	点	点	点	点	点	
MGのため気持ちが落ち込む	点	点	点	点	点	点	点	点	点	点	点	点	点	点	点	点	点	点	点	点	点	点	点	点	点	点	点	点	
MGのため歩行に支障が生じる	点	点	点	点	点	点	点	点	点	点	点	点	点	点	点	点	点	点	点	点	点	点	点	点	点	点	点	点	
MGのため周囲と同じ早さで行動出来ない (公共の場所などで)	点	点	点	点	点	点	点	点	点	点	点	点	点	点	点	点	点	点	点	点	点	点	点	点	点	点	点	点	
MGでつらくて精神的に押し潰されそうになる	点	点	点	点	点	点	点	点	点	点	点	点	点	点	点	点	点	点	点	点	点	点	点	点	点	点	点	点	
MGのため身支度に支障が生じる	点	点	点	点	点	点	点	点	点	点	点	点	点	点	点	点	点	点	点	点	点	点	点	点	点	点	点	点	
合計ポイント	点	点	点	点	点	点	点	点	点	点	点	点	点	点	点	点	点	点	点	点	点	点	点	点	点	点	点	点	




気になる症状などがあるときは医師に相談するようにしましょう。

# 治療サイクル中 グラフページ

ADL(日常生活動作)とQoL(生活の質)の合計点の位置に●をつけ、グラフ化していきましょう。  
[治療サイクル中/毎日]

## 投与前、治療サイクル1週目(1回目投与)




【投与日:           年           月           日】

	投与前日	投与日						
月/日	/	/	/	/	/	/	/	/
体調   								
MG-ADL	24							
	20							
	15							
	10							
	5							
	0							
MG-QoL 15r-J	30							
	25							
	20							
	15							
	10							
	0							
IgG濃度 (mg/dL)								
気になる症状								
併用薬								
memo (自己抗体濃度や日常生活のこと)								

※受診時に測ったIgG濃度や自己抗体濃度なども、わかれば記録しましょう。

## 治療サイクル2週目(2回目投与)




【投与日:           年           月           日】

	投与前日	投与日						
月/日	/	/	/	/	/	/	/	/
体調   								
MG-ADL	24							
	20							
	15							
	10							
	5							
	0							
MG-QoL 15r-J	30							
	25							
	20							
	15							
	10							
	0							
IgG濃度 (mg/dL)								
気になる症状								
併用薬								
memo (自己抗体濃度や日常生活のこと)								

気になる症状などがあるときは医師に相談するようにしましょう。

治療サイクル3週目(3回目投与)




【投与日:           年           月           日】

		投与日					
月/日		/	/	/	/	/	/
体調							
							
							
MG-ADL	24						
	20						
	15						
	10						
	5						
	0						
MG-QoL 15r-J	30						
	25						
	20						
	15						
	10						
	5						
	0						
IgG濃度 (mg/dL)							
気になる症状							
併用薬							
memo (自己抗体濃度や 日常生活のこと)							

※受診時に測ったIgG濃度や自己抗体濃度なども、わかれば記録しましょう。

治療サイクル4週目(4回目投与)

【投与日:           年           月           日】

		投与日					
月/日		/	/	/	/	/	/
体調							
							
							
MG-ADL	24						
	20						
	15						
	10						
	5						
	0						
MG-QoL 15r-J	30						
	25						
	20						
	15						
	10						
	5						
	0						
IgG濃度 (mg/dL)							
気になる症状							
併用薬							
memo (自己抗体濃度や 日常生活のこと)							

気になる症状などがあるときは医師に相談するようにしましょう。



## MG-ADLのスコアをつけてみましょう

					1	2	3	4	5	6	7	8	9	10	11	12	13	14	15	16	17	18	19	20	21	22	23	24
日付 ※1週間の1日目に記入します					/	/	/	/	/	/	/	/	/	/	/	/	/	/	/	/	/	/	/	/	/	/	/	/
記録した時間																												
点数	0点	1点	2点	3点																								
会話	正常	間欠的に不明瞭/もしくは鼻声	常に不明瞭/もしくは鼻声、しかし聞いて理解可能	聞いて理解するのが困難	点	点	点	点	点	点	点	点	点	点	点	点	点	点	点	点	点	点	点	点	点	点	点	
咀嚼	正常	固形物で疲労	柔らかい食物で疲労	経管栄養	点	点	点	点	点	点	点	点	点	点	点	点	点	点	点	点	点	点	点	点	点	点	点	
嚥下	正常	まれにむせる	頻回にむせるため、食事の変更が必要	経管栄養	点	点	点	点	点	点	点	点	点	点	点	点	点	点	点	点	点	点	点	点	点	点	点	
呼吸	正常	体動時の息切れ	安静時の息切れ	人工呼吸を要する	点	点	点	点	点	点	点	点	点	点	点	点	点	点	点	点	点	点	点	点	点	点	点	
歯磨き・嚥下使用の障害	なし	努力を要するが休息を要しない	休息を要する	できない	点	点	点	点	点	点	点	点	点	点	点	点	点	点	点	点	点	点	点	点	点	点	点	
椅子からの立ち上がり障害	なし	軽度、時々腕を使う	中等度、常に腕を使う	高度、介助を要する	点	点	点	点	点	点	点	点	点	点	点	点	点	点	点	点	点	点	点	点	点	点	点	
複視	なし	あるが毎日ではない	毎日起こるが持続的でない	常にある	点	点	点	点	点	点	点	点	点	点	点	点	点	点	点	点	点	点	点	点	点	点	点	
眼瞼下垂	なし	あるが毎日ではない	毎日起こるが持続的でない	常にある	点	点	点	点	点	点	点	点	点	点	点	点	点	点	点	点	点	点	点	点	点	点	点	
合計点					点	点	点	点	点	点	点	点	点	点	点	点	点	点	点	点	点	点	点	点	点	点	点	点

症状や体調悪化の兆候があるときは、次の治療サイクルについて医師に相談してみましょう。

## MG-QoL15r-Jのスコアをつけてみましょう

0 全くそうは思わない、1 少しそう思う、2 強くそう思う

	1	2	3	4	5	6	7	8	9	10	11	12	13	14	15	16	17	18	19	20	21	22	23	24
日付 ※1週間の1日目に記入します	/	/	/	/	/	/	/	/	/	/	/	/	/	/	/	/	/	/	/	/	/	/	/	/
記録した時間																								
MGの病状に不満である	点	点	点	点	点	点	点	点	点	点	点	点	点	点	点	点	点	点	点	点	点	点	点	点
MGのため物を見る際に支障が生じる (二重に見える、まぶたが下がる、など)	点	点	点	点	点	点	点	点	点	点	点	点	点	点	点	点	点	点	点	点	点	点	点	点
MGのため食べる際に支障が生じる	点	点	点	点	点	点	点	点	点	点	点	点	点	点	点	点	点	点	点	点	点	点	点	点
MGのため社会活動に制限が生じている	点	点	点	点	点	点	点	点	点	点	点	点	点	点	点	点	点	点	点	点	点	点	点	点
MGのため趣味や娯楽を以前ほど楽しめない	点	点	点	点	点	点	点	点	点	点	点	点	点	点	点	点	点	点	点	点	点	点	点	点
MGのため家族の要求に十分応えられない	点	点	点	点	点	点	点	点	点	点	点	点	点	点	点	点	点	点	点	点	点	点	点	点
MGのため行動に工夫が必要	点	点	点	点	点	点	点	点	点	点	点	点	点	点	点	点	点	点	点	点	点	点	点	点
MGのため仕事や役割(家庭を含む)に制限が生じ悩まされている	点	点	点	点	点	点	点	点	点	点	点	点	点	点	点	点	点	点	点	点	点	点	点	点
MGのため話す際に支障が生じる	点	点	点	点	点	点	点	点	点	点	点	点	点	点	点	点	点	点	点	点	点	点	点	点
MGのため外出、用足しをひとりですることが難しい (車の運転、買い物など)	点	点	点	点	点	点	点	点	点	点	点	点	点	点	点	点	点	点	点	点	点	点	点	点
MGのため気持ちが落ち込む	点	点	点	点	点	点	点	点	点	点	点	点	点	点	点	点	点	点	点	点	点	点	点	点
MGのため歩行に支障が生じる	点	点	点	点	点	点	点	点	点	点	点	点	点	点	点	点	点	点	点	点	点	点	点	点
MGのため周囲と同じ早さで行動出来ない(公共の場所などで)	点	点	点	点	点	点	点	点	点	点	点	点	点	点	点	点	点	点	点	点	点	点	点	点
MGでつらくて精神的に押し潰されそうになる	点	点	点	点	点	点	点	点	点	点	点	点	点	点	点	点	点	点	点	点	点	点	点	点
MGのため身支度に支障が生じる	点	点	点	点	点	点	点	点	点	点	点	点	点	点	点	点	点	点	点	点	点	点	点	点
合計ポイント	点	点	点	点	点	点	点	点	点	点	点	点	点	点	点	点	点	点	点	点	点	点	点	点

症状や体調悪化の兆候があるときは、次の治療サイクルについて医師に相談してみましょう。

治療サイクル後1-4週

【前のサイクルの最終投与日:           年           月           日】

月/日~	/ ~	/ ~	/ ~	/ ~
体調	😊			
	😐			
	😞			
MG-ADL	24			
	20			
	15			
	10			
	5			
	0			
MG-QoL 15r-J	30			
	25			
	20			
	15			
	10			
	0			
IgG濃度 (mg/dL)				
気になる症状				
併用薬				
memo (自己抗体濃度や 日常生活のこと)				

※受診時に測ったIgG濃度や自己抗体濃度なども、わかれば記録しましょう。

治療サイクル後5-8週

【前のサイクルの最終投与日:           年           月           日】

月/日~	/ ~	/ ~	/ ~	/ ~
体調	😊			
	😐			
	😞			
MG-ADL	24			
	20			
	15			
	10			
	5			
	0			
MG-QoL 15r-J	30			
	25			
	20			
	15			
	10			
	0			
IgG濃度 (mg/dL)				
気になる症状				
併用薬				
memo (自己抗体濃度や 日常生活のこと)				

症状や体調悪化の兆候があるときは、次の治療サイクルについて医師に相談してみましょう。

治療サイクル後9-12週

【前のサイクルの最終投与日:           年           月           日】

月/日~	/ ~	/ ~	/ ~	/ ~
体調				
MG-ADL	24			
	20			
	15			
	10			
	5			
	0			
MG-QoL 15r-J	30			
	25			
	20			
	15			
	10			
	0			
IgG濃度 (mg/dL)				
気になる症状				
併用薬				
memo (自己抗体濃度や 日常生活のこと)				

※受診時に測ったIgG濃度や自己抗体濃度なども、わかれば記録しましょう。

治療サイクル後13-16週

【前のサイクルの最終投与日:           年           月           日】

月/日~	/ ~	/ ~	/ ~	/ ~
体調				
MG-ADL	24			
	20			
	15			
	10			
	5			
	0			
MG-QoL 15r-J	30			
	25			
	20			
	15			
	10			
	0			
IgG濃度 (mg/dL)				
気になる症状				
併用薬				
memo (自己抗体濃度や 日常生活のこと)				

症状や体調悪化の兆候があるときは、次の治療サイクルについて医師に相談してみましょう。

治療サイクル後17-20週

【前のサイクルの最終投与日:           年           月           日】

月/日~	/ ~	/ ~	/ ~	/ ~
体調	😊			
	😐			
	😞			
MG-ADL	24			
	20			
	15			
	10			
	5			
	0			
MG-QoL 15r-J	30			
	25			
	20			
	15			
	10			
	0			
IgG濃度 (mg/dL)				
気になる症状				
併用薬				
memo (自己抗体濃度や 日常生活のこと)				

※受診時に測ったIgG濃度や自己抗体濃度なども、わかれば記録しましょう。

治療サイクル後21-24週

【前のサイクルの最終投与日:           年           月           日】

月/日~	/ ~	/ ~	/ ~	/ ~
体調	😊			
	😐			
	😞			
MG-ADL	24			
	20			
	15			
	10			
	5			
	0			
MG-QoL 15r-J	30			
	25			
	20			
	15			
	10			
	0			
IgG濃度 (mg/dL)				
気になる症状				
併用薬				
memo (自己抗体濃度や 日常生活のこと)				

症状や体調悪化の兆候があるときは、次の治療サイクルについて医師に相談してみましょう。

## 日常生活の注意

ウィフガートの投与期間中には特に感染症に注意してください。  
下記のような症状がみられたら、すぐに医師にお知らせください。

- かぜのような症状  
(発熱、のどの痛み、  
咳・痰、くしゃみ、  
鼻水)



- 腹痛、下痢



- 皮膚のチクチクする痛み、  
水ぶくれを伴う赤い発疹  
(帯状疱疹)



また、副作用として、頭痛、めまい、悪心・嘔吐、疲れ、発疹などが起こることがあります。  
その他、ワクチンを投与される際、妊娠している、妊娠の可能性がある場合、他の診療科  
を受診する場合は、医師にご相談ください。

## ウィフガート® 連絡カード

- このカードを破線で切り取り、携帯してください。
- 救急時及び他の診療科を受診する際には、必ずこの連絡カードを見せるようにしてください。

氏名:

緊急連絡先:

谷折り

- ウィフガートの治療施設

医療機関名:

主治医:

電話番号:

その他の併用薬:

- 重症筋無力症の患者さんのための情報サイト

### 重症筋無力症の情報サイト

# MG United

アルジェニクスジャパン

MGユナイテッドでは、重症筋無力症と暮らす日々を、  
より良いものとするための様々な情報をご提供します。



MGユナイテッド  
はこちらから

下記の二次元コード、URL、  
または「MGユナイテッド」を検索してください。

<https://mg-united.jp>

MGユナイテッド

検索

